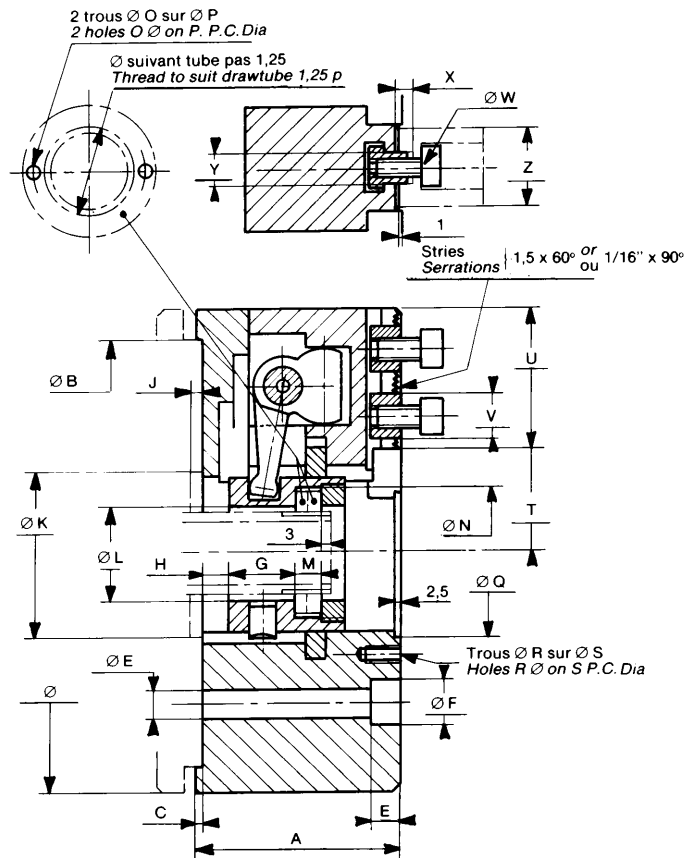


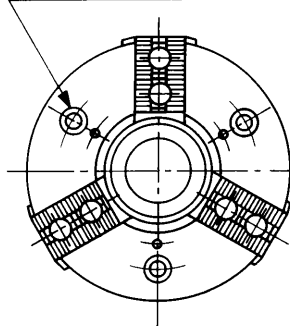
**MANDRINS A MOYENNE  
OUVERTURE 2 MORS -  
3 MORS FIXATION PR**

**MEDIUM OPENING CHUCK  
2 JAWS - 3 JAWS  
STRAIGHT RECESS  
MOUNTING TYPE PR**



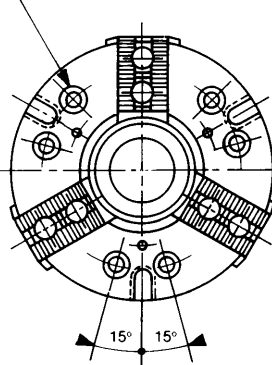
**MANDRIN EN POSITION MOYENNE  
CHUCK AT MID. STROKE**

3 trous équidistants sur Ø D  
3 holes on D P.C.Dia



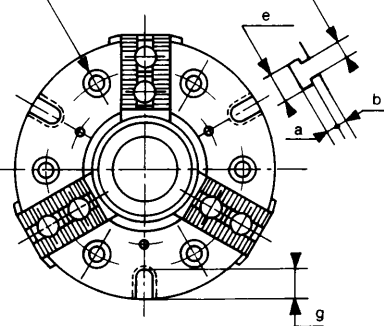
**TYPE I**

6 trous sur Ø D  
6 holes on D P.C.Dia



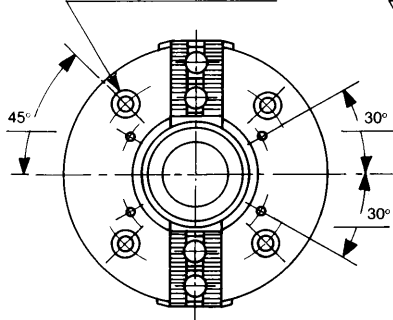
**TYPE II**

6 trous équidistants sur Ø D  
6 holes on D P.C.Dia



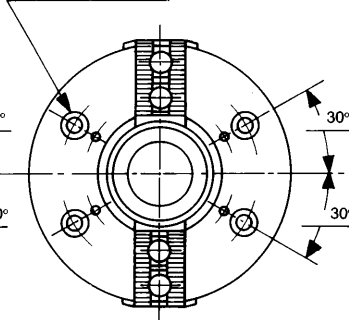
**TYPE III**

4 trous équidistants sur Ø D  
4 holes on D P.C.Dia



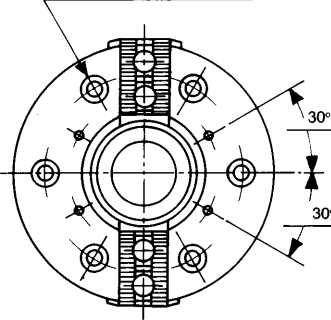
**TYPE IV**

4 trous sur Ø D  
4 holes on D P.C.Dia



**TYPE V**

6 trous équidistants sur Ø D  
6 holes on D P.C.Dia



**TYPE VI**

**MANDRINS A MOYENNE  
OUVERTURE 2 MORS -  
3 MORS FIXATION PR  
(Suite)**

**MEDIUM OPENING CHUCK  
2 JAWS - 3 JAWS  
STRAIGHT RECESS  
MOUNTING TYPE PR  
(Continued)**



MANDRIN Ø CHUCK	105	130	160	215	280	350
COURSE STROKE	6	20	20	25	35	45
OUVERTURE AU RAYON JAW MOVEMENT	4	5,5	6	10	10	15
VERIN CORRESPONDANT RECOMMENDED CYLINDER	20/30	25/50	35/80	45/110	65/140	90/175
<b>3 MORS 3 JAWS</b>	Pression maxi d'utilisation (bar) Max : operating pressure	26	15	30	30	30
	Effort maxi de commande (daN) Max : drawbar force	760	750	2400	3350	4300
	Effort maxi total statique de serrage (daN) Max : total static grip	800	1650	4800	5100	9000
	Perçage type Mounting drilling pattern	I	I	I	II	II
<b>2 MORS 2 JAWS</b>	Pression maxi d'utilisation (bar) Max : operating pressure	17	10	20	20	20
	Effort maxi de commande (daN) Max : drawbar force	510	500	1600	2250	2900
	Effort maxi total statique de serrage (daN) Max : total static grip	540	1100	3200	3400	6000
	Perçage type Mounting drilling pattern	V	IV	IV	V	IV
* VITESSE MAXI (tr/mn) DU MANDRIN MAX : SPEED RPM CHUCK	3750	3950	5000	3150	2650	1850
A	70	63	69,5	90,5	101	126
B (H7)	85	110	140	190	255	320
C	4,2	4,2	4,2	4,2	5,7	5,7
D	70,6	82,6	104,8	133,4	133,4	235
E	12	12	12	14	14	21
F	17	17	17	20	20	31
G	19	20	23	29	32	37
H	13,3	6,7	12,3	8,9	14,3	17,3
J	1	5	1	5	5	7
K	39	48	63	76	104	137
L	18,5	25,3	40,5	45,5	66,5	90,5
M	8	8	8	12	18	22
N (H7)	28	36	50	62	87	109
O	2,6	3,2	3,2	5,2	6,2	6,2
P	23	30,5	45	54	75	100
Q (H7)	42	50	66	80	105	140
R	M 4	M 5	M 6	M 8	M 8	M 10
S	48	58	76	90	120	156
T	21	27	35	44,5	58	77
U	33	38	45	63	82	98
V	12	14	16	20	26	28
W	M 8	M 8	M 8	M 10	M 12	M 16
X	3,5	3,5	3,5	3,5	4,5	5
Y (H8)	10	11	11	14	20	21
Z	21	26	27	34	44	49
a				10	10	17
b				10	10	15
d	1) sur demande			16	16	22
e				24	24	35
g				35	63	83,5
Poids Weight (kg)	3,6	5	8	17	37	71,5
PD <sup>2</sup> (kg.m <sup>2</sup> )	0,035	0,06	0,14	0,56	2,1	6,3

1) a, b, d, e, g = sur demande

● Exemple de désignation :

Mandrin de 215 MO - 3 mors - PR - Stries 1,5 x 60°.

- Les mandrins sont livrés sans les vis de fixation, sans les mors durs, sans les mors doux.

\* A la vitesse maxi, il reste au moins 1/3 de l'effort maxi total statique de serrage lorsque l'on utilise les mors durs standards situés à l'intérieur du diamètre du mandrin.

1) on request

● Designation example :

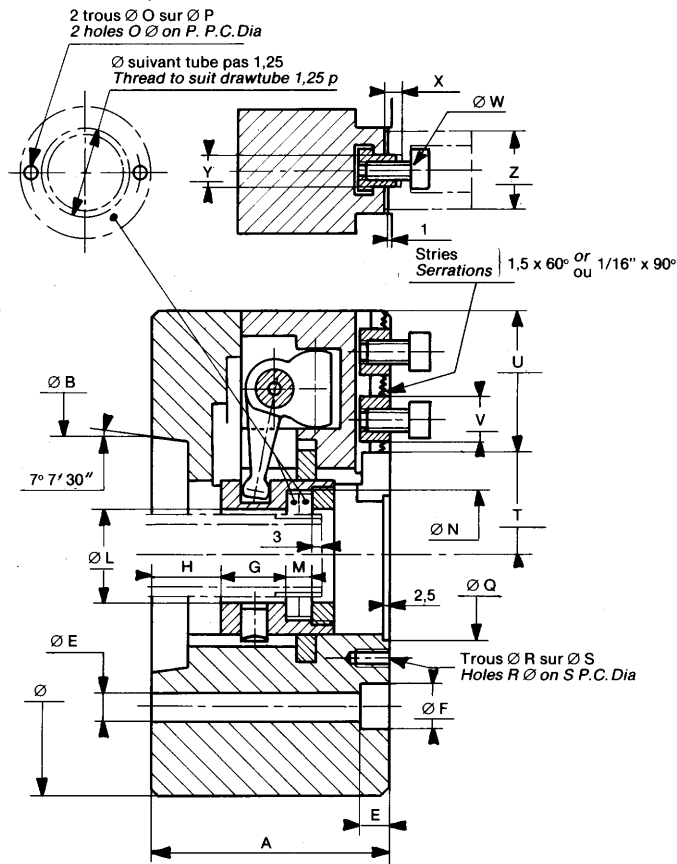
215 Medium opening - 3 jaws - PR - Serrations 1,5 x 60°.

- The chucks are supplied without fixing bolts, or hard or soft top jaws.

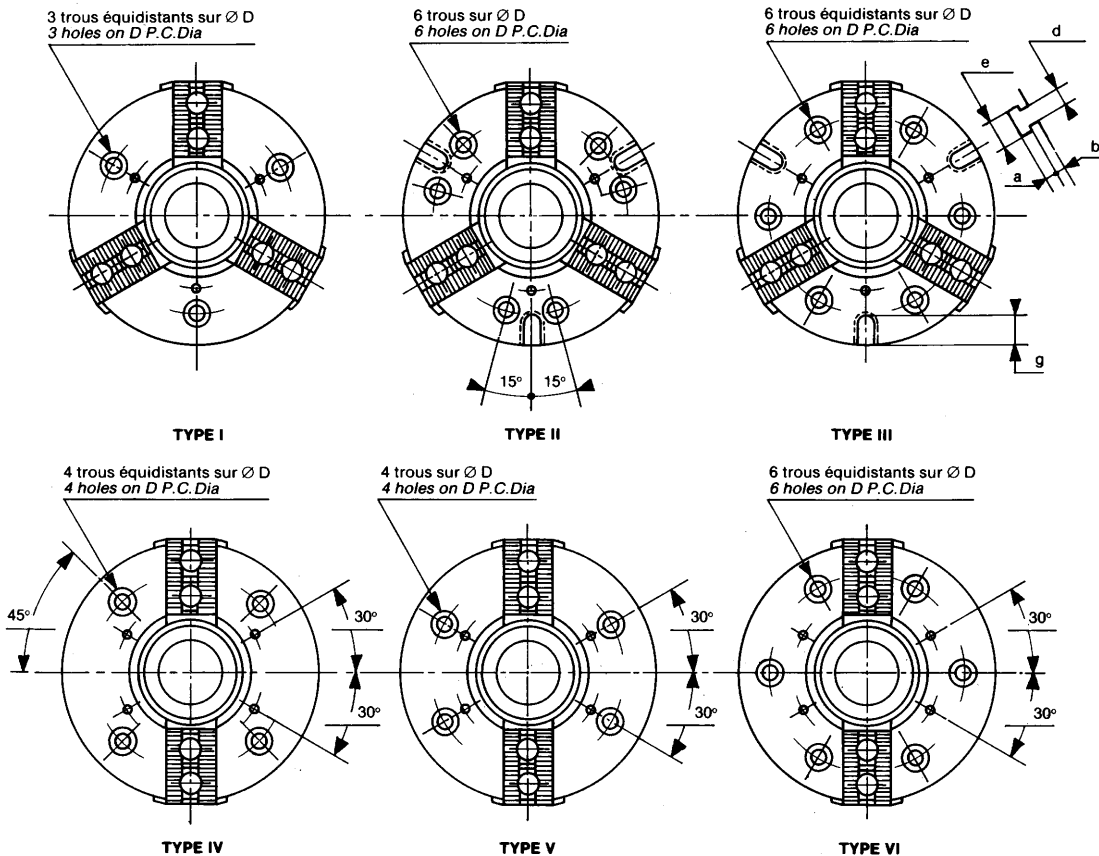
\* At maximum speed 1/3 of the maximum static grip remains when fitted with hard top jaws not projecting beyond the chuck outside diameter.

**MANDRINS A MOYENNE  
OUVERTURE 2 MORS -  
3 MORS FIXATION  
TYPE A (ISO 702/I)**

**MEDIUM OPENING CHUCK  
2 JAWS - 3 JAWS  
MOUNTING TYPE A  
(ISO 702/I)**



**MANDRIN EN POSITION MOYENNE  
CHUCK AT MID. STROKE**



**MANDRINS A MOYENNE  
OUVERTURE 2 MORS -  
3 MORS FIXATION  
TYPE A (ISO 702/I)  
(Suite)**

**MEDIUM OPENING CHUCK  
2 JAWS - 3 JAWS  
MOUNTING TYPE A  
(ISO 702/I) (Continued)**



MANDRIN Ø CHUCK	105	130		160			215		280		350		
FIXATION MOUNTING	3"	4"	5"	4"	5"	6"	5"	6"	6"	8"	8"	11"	
COURSE STROKE	6	20		20			25		35		45		
OUVERTURE AU RAYON JAW MOVEMENT	4	5,5		6			10		10		15		
VERIN CORRESPONDANT RECOMMENDED CYLINDER	20/30	25/50		35/80			45/110		65/140		90/175		
<b>3 MORS 3 JAWS</b>	Pression maxi d'utilisation (bar) Max : operating pressure	26	15		30			30		30		30	
	Effort maxi de commande (daN) Max : drawbar force	760	750		2400			3350		4300		5200	
	Effort maxi total statique de serrage (daN) Max : total static grip	800	1650		4800			5100		9000		9300	
<b>2 MORS 2 JAWS</b>	Perçage type Mounting drilling pattern	I	I		I			II		II		II   III	
	Pression maxi d'utilisation (bar) Max : operating pressure	17	10		20			20		20		20	
	Effort maxi de commande (daN) Max : drawbar force	510	500		1600			2250		2900		3500	
	Effort maxi total statique de serrage (daN) Max : total static grip	540	1100		3200			3400		6000		6200	
Perçage type Mounting drilling pattern	V	V		V			IV   V		IV		IV   VI		
* VITESSE MAXI (tr/mn) DU MANDRIN MAX : SPEED RPM CHUCK	3750	3950		5000			3150		2650		1850		
A	72	73	77	75	79		108,5		117		145		
B	53,975	63,513	82,563	63,513	82,563	106,375	82,563	106,375	106,375	139,719	139,719	196,869	
D	70,6	82,6	104,8	82,6	104,8	133,4	104,8	133,4	133,4	171,4	171,4	235	
E	12	12		12		14	12	14	14	17	17	21	
F	17	17		17		20	17	20	20	25	25	31	
G	19	20		23			29		32		37		
H	19,5	21	25	22	26		31		36		42		
L	18,5	25,3		40,5			45,5		66,5		90,5		
M	8	8		8			12		18		22		
N	(H7)	28	36	50			62		87		109		
O		2,6	3,2	3,2			5,2		6,2		6,2		
P		23	30,5	45			54		75		100		
Q	(H7)	42	50	66			80		105		140		
R		M 4	M 5	**	M 6		M 8		M 8		M 10		
S		48	58	76			90		120		156		
T		21	27	35			44,5		58		77		
U		33	38	45			63		82		98		
V		12	14	16			20		26		28		
W		M 8	M 8	M 8			M 10		M 12		M 16		
X		3,5	3,5	3,5			3,5		4,5		5		
Y	(H8)	10	11	11			14		20		21		
Z		21	26	27			34		44		49		
a							10		10		17		
b							10		10		15		
d	1) sur demande						16		16		22		
e							24		24		35		
g							35		63   50		73,5   83,5		
Poids Weight	(kg)	3,6	5,5		8,5			19,5		47		87	
PD <sup>2</sup>	(kg.m <sup>2</sup> )	0,035	0,075		0,18			0,75		2,3		6,5	

1) a, b, d, e, g = sur demande

● Exemple de désignation :

Mandrin de 215 MO - 3 mords - A2.6" - Stries 1,5 x 60°.

● Les mandrins sont livrés sans les vis de fixation, sans les mords durs, sans les mords doux.

● Tous ces mandrins peuvent être exécutés avec fixation type Camlock (ISO 702/II) ou Baïonnette (ISO 702/III).

\* A la vitesse maxi, il reste au moins 1/3 de l'effort maxi total statique de serrage lorsque l'on utilise les mords durs standards situés à l'intérieur du diamètre du mandrin.

\*\* Pas de centrage, pas de trous taraudés sur la face avant.

1) on request

● Designation example :

215 Medium opening - 3 jaws - A2.6" - Serrations 1,5 x 60°.

● The chucks are supplied without fixing bolts, or hard or soft top jaws.

● All these chucks can be supplied with mountings Camlock (ISO 702/II) or Bayonet (ISO 702/III).

\* At maximum speed 1/3 of the maximum static grip remains when fitted with hard top jaws not projecting beyond the chuck outside diameter.

\*\* No location recess or tapped holes in front face.