


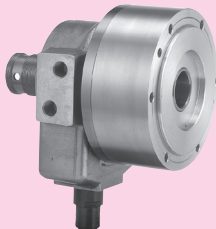

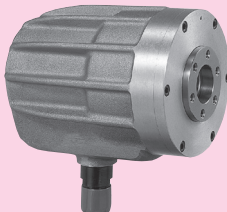
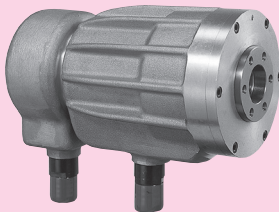
NIKKO PRECISION

POWER CHUCK&CYLINDER

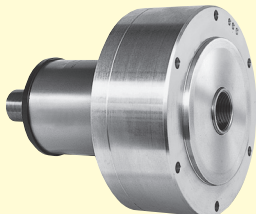
日鋼プレジジョン パワーチャック・シリンダ



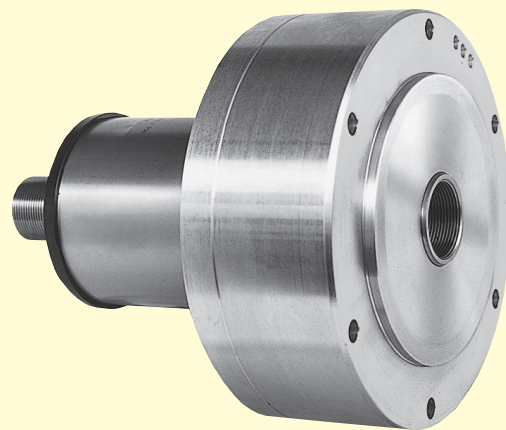
中空油圧シリンダ Through Hole Hydraulic Cylinder

TS型 サイズ(Size) 36～66	TS-TA1型 サイズ(Size) 36～52	TS型(回転給油継手タイプ) (Rotation oil supply joint type) サイズ(Size) 6"～8"
P.21～P.22  <ul style="list-style-type: none">●軽量、薄型で逆止弁内蔵●大面積高推力●Lightweight, thin and with check valves●Large area and high thrust	P.23～P.24  <ul style="list-style-type: none">●軽量、薄型で逆止弁内蔵●小面積低推力●ストローク調整タイプ●Lightweight, thin and with check●Small area and low thrust●Stroke adjustment type	P.25～P.26  <ul style="list-style-type: none">●後部に回転給油継手が取り付け可能●軽量、薄型で逆止弁内蔵●Rotary joint can be attached to the rear●Lightweight, thin and with check
F型 サイズ(Size) 4"～14"	FR型 サイズ(Size) 25～52	
P.27～P.30 <div>受注生産品</div> <ul style="list-style-type: none">●逆止弁無しタイプ●No check valves <p>※仕様はホームページを参照下さい</p> <p>※For detailed specification, please refer to the website.</p>		
		

中空エアシリンダ Through Hole Air Cylinder

AXN型 サイズ(Size) 14～46	AXS型 サイズ(Size) 14～36	<ul style="list-style-type: none"> ●生爪寸法表……………P.35 Measurements of soft jaw ●コマ (Tナット) 寸法表 ……P.36 Measurements of T-nut ●特殊仕様のチャック・シリンダ ……P.38 Special specifications of chuck and cylinder
P.31～P.32  <ul style="list-style-type: none"> ●逆止弁無し ●Without check valves 	P.33～P.34  <ul style="list-style-type: none"> ●逆止弁内蔵 ●With check valves 	

AXN型 エアシリンダ Air cylinder



アルミニウム合金を使用した小型・軽量のエアシリンダ
逆止弁無しタイプ

Using aluminum alloy, small and lightweight
No check valves

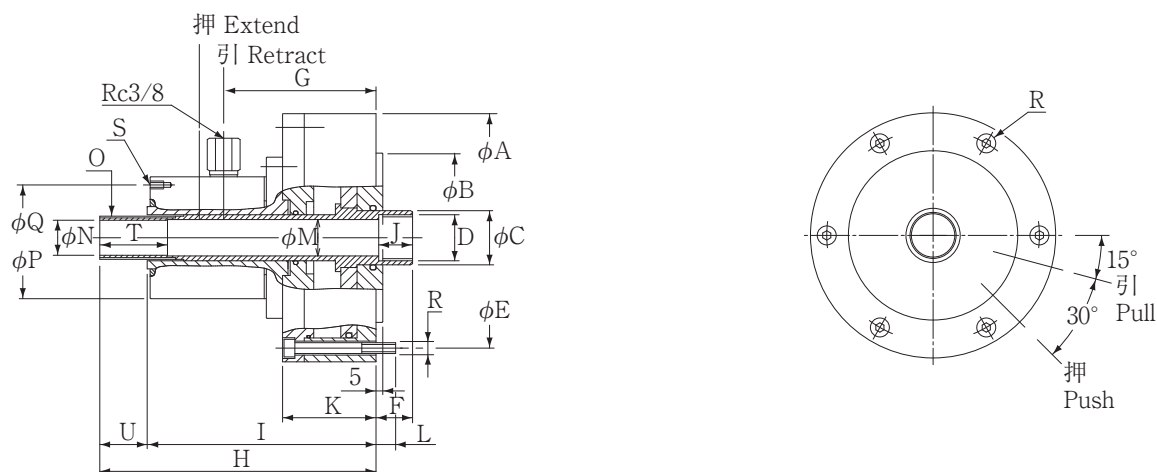
シリンダの表示方法 Indication

AXN サイズ Size - 受圧面積タイプ Piston area
例 Example : AXN14 - 1M AXN14 - 2M

- 1 : 標準型
Standard type
- 2 : 倍増型
Double type

サイズ46-1は受注生産品です
Size 46-1 is produced on order

サイズ Size		AXN						
仕様 Spec.		14-1M	14-2M	20-1-5	20-1-15	20-1-20	27-1	33-1-1
最大貫通穴径 Max. dia of through hole	mm	14		20			27	33
ピストンストローク Piston movement	mm	3		5	15	20		25
ピストン表面積 Effective piston area	押側 Extend	34.3	65.3	117.4	148.6		162.9	201.5
	引側 Retract	31.9	62.9	112.5	143.7		159.4	195.7
シリンダ力 Cylinder force (0.5MPa時)	押側 Extend	1.6	3.0	5.5	6.9		7.6	9.4
	引側 Retract	1.4	2.9	5.2	6.7		7.4	9.1
使用圧力 Working pressure	MPa	0.2~0.8						
最高使用回転速度 Max. speed	min ⁻¹	8,000					7,000	6,500
慣性モーメント Moment of inertia	kg・m ²	0.002	0.003	0.016	0.028		0.021	0.027
エアリーク量 Air leaks	ℓ/min	15~45		20~45			25~55	25~70
質量 Mass	kg	4.5	5.8	7.2	10		8.8	10.5



サイズ Size	AXN							
	14-1M	14-2M	20-1-5	20-1-15	20-1-20	27-1	33-1-1	[46-1]
A	95		155		170	181	195	231
B	70h7		110h7		125h7	125h6	125h7	145h6
C	28		36		36	40	48	62
D	M20P1		M28P1.5		M28P1.5	M34P1.5	M40P1.5	M54P1.5
E	82		138		153	163	177	210
F (Max.)	8		14		27			32
G	75	104	76	110.5		106.5	111.5	131.5
H (Max.)	120	149	155	202	222	220	224	240
I	127	156	130	167		165	169	202
J	16 (4) 注1		23		25			
K	48	77	48	77		68	71	83.5
L	-		16	13		17	13	17
M	14		20			27	33	46
N	16.5H8	-	20H8			27H8	33H8	46H8
O	M16P1.5内		M26P1.5		M25P1.5	M33P1.5	M39P1.5	M53P1.5
P	78		90			100	106	120
Q	69		80			90	96	109
R	6-M6×12タップ (tap)		6-M8×55	6-M8×80		6-M8×75	6-M8×75	6-M10×90
S	4-M5		6-M6					
T	4	-	35		50			40
U (Min.)	(-6) 注2		20		35			13

注1: φ18H8ガイド部巾4

注2: ピストン端面がシリンダー後端より中に入っています。

Note1 : Wide, four-part guide φ 18H8

Note2 : Piston end face has entered the cylinder from the rear end

シリンダの取付けについてのお願い

- ・供給エアは、必ずドライエアとして下さい。(水や蒸気や油を一切含まないもの)
- ・エア供給回路には、必ず5μmフィルターを組込んで下さい。
- ・シリンダアダプタのラジアル振れ、アキシャル振れ共、従来以上の配慮をお願いします。
- ・アダプタ製作時のφBインロー部深さは5mmに対し+1.0として下さい。

Precaution in installing cylinder

- ・Supply air must be dry and clean. (no water, no mist water, no oil)
- ・Please set the 5μm filter in air supplying circuit.
- ・Please pay close attention to radial run-out and axial vibration of cylinder adaptor.
- ・Please φB part to the depth at the time of produce adapter for 5mm+1.0.