


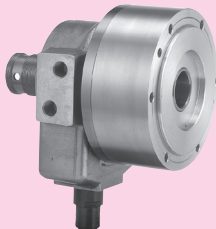

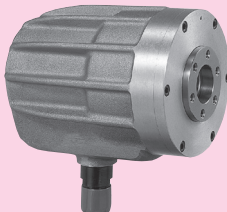
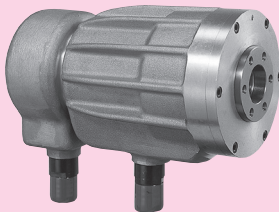
**NIKKO PRECISION**

# **POWER CHUCK&CYLINDER**

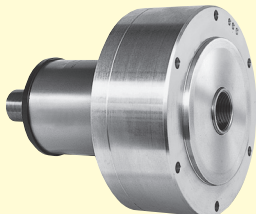
日鋼プレジジョン パワーチャック・シリンダ



## 中空油圧シリンダ Through Hole Hydraulic Cylinder

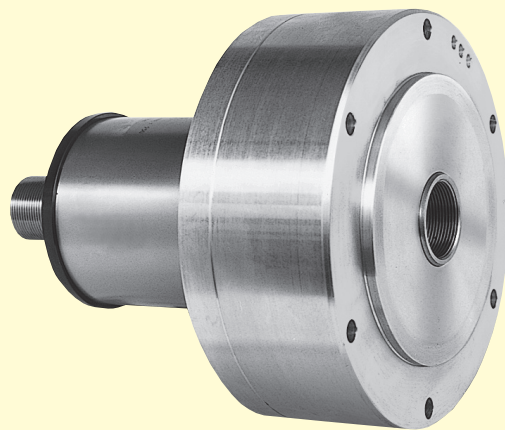
TS型 サイズ(Size) 36～66	TS-TA1型 サイズ(Size) 36～52	TS型(回転給油継手タイプ) (Rotation oil supply joint type) サイズ(Size) 6"～8"
P.21～P.22  <ul style="list-style-type: none"><li>●軽量、薄型で逆止弁内蔵</li><li>●大面積高推力</li><li>●Lightweight, thin and with check valves</li><li>●Large area and high thrust</li></ul>	P.23～P.24  <ul style="list-style-type: none"><li>●軽量、薄型で逆止弁内蔵</li><li>●小面積低推力</li><li>●ストローク調整タイプ</li><li>●Lightweight, thin and with check</li><li>●Small area and low thrust</li><li>●Stroke adjustment type</li></ul>	P.25～P.26  <ul style="list-style-type: none"><li>●後部に回転給油継手が取り付け可能</li><li>●軽量、薄型で逆止弁内蔵</li><li>●Rotary joint can be attached to the rear</li><li>●Lightweight, thin and with check</li></ul>
F型 サイズ(Size) 4"～14"	FR型 サイズ(Size) 25～52	
P.27～P.30 <div>受注生産品</div> <ul style="list-style-type: none"><li>●逆止弁無しタイプ</li><li>●No check valves</li></ul> <p>※仕様はホームページを参照下さい</p> <p>※For detailed specification, please refer to the website.</p>		
		

## 中空エアシリンダ Through Hole Air Cylinder

<b>AXN型</b> サイズ(Size) 14～46	<b>AXS型</b> サイズ(Size) 14～36	<ul style="list-style-type: none"> <li>●生爪寸法表……………P.35 Measurements of soft jaw</li> <li>●コマ (Tナット) 寸法表 ……P.36 Measurements of T-nut</li> <li>●特殊仕様のチャック・シリンダ ……P.38 Special specifications of chuck and cylinder</li> </ul>
P.31～P.32  <ul style="list-style-type: none"> <li>●逆止弁無し</li> <li>●Without check valves</li> </ul>	P.33～P.34  <ul style="list-style-type: none"> <li>●逆止弁内蔵</li> <li>●With check valves</li> </ul>	

# AXS型 エアシリンダ 逆止弁内蔵タイプ

## Air cylinder With check valves



アルミニウム合金を使用した小型・軽量のエアシリンダ

Using aluminum alloy, small and lightweight

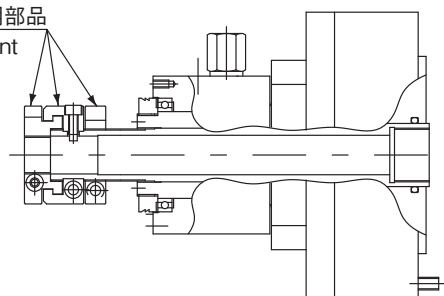
※下記の機種は特殊仕様での製作も可能です。(受注生産)  
詳細はお問い合わせ下さい。

We can also produce special specifications following models. (Production on order)

For more information, please contact us.

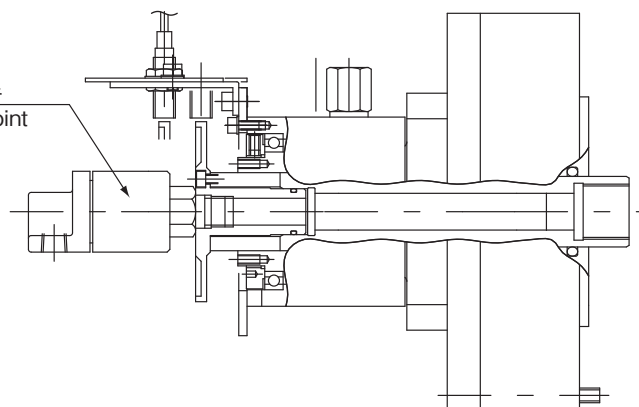
ストローク調整タイプ (AXS 27-1・36-1)  
Stroke adjustment type

ストローク調整用部品  
Stroke adjustment  
parts



回転給油継手タイプ (AXS 36-1)  
Rotation oil supply joint type

回転継手  
Rotary joint

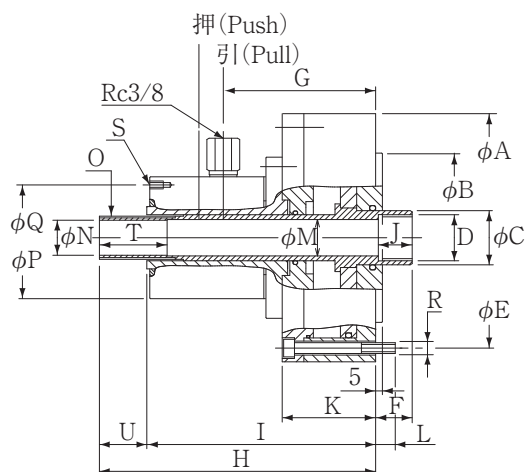


シリンダの表示方法 Indication

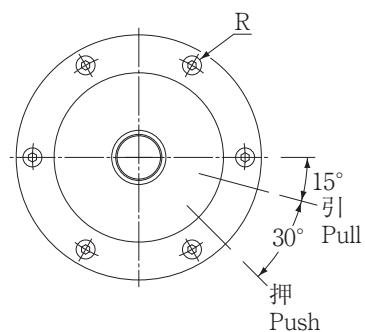
AXS サイズ Size 例 Example : AXS27 - 1

サイズ Size		AXS	
仕様 Spec.		27-1	36-1
最大貫通穴径 Max. dia of through hole		27	36
ピストンストローク Piston movement		20	
ピストン表面積 Effective piston area	押側 Extend	162.9	253
	引側 Retract	159.4	
シリンダ力 Cylinder force (0.5MPa時)	押側 Extend	7.2	11.2
	引側 Retract	7.0	
使用圧力 Working pressure		0.2~0.8	
最高使用回転速度 Max. speed		7,000	6,500
慣性モーメント Moment of inertia		0.022	0.04
エアリーク量 Air leaks		25~55	40~70
質量 Mass		10	12.2

※回転給油継手を取り付ける場合は最高使用回転速度の回転数を落とす必要があります。



AXS27-1·36-1



サイズ Size	AXS	
	27-1	36-1
A	181	216
B	125h6	
C	40	48
D	M34P1.5	M42P1.5
E	163	200
F (Max.)	27	
G	121.5	125.5
H (Max.)	224	244
I	178	182
J	25	
K	71	72
L	13	16
M	27	36
N	27H8	36
O	M33P1.5	M46P1.5
P	100	103
Q	90	94
R	6-M8×75	6-M8×80
S	6-M6	3-M5
T	50	55
U (Min.)	26	42

※1: 内ネジ (In screw)

## シリンダの取付けについてのお願い

- ・供給エアは、必ずドライエアとして下さい。(水や蒸気や油を一切含まないもの)
- ・エア供給回路には、必ず5 $\mu$ mフィルターを組込んで下さい。
- ・シリンダアダプタのラジアル振れ、アキシャル振れ共、従来以上の配慮をお願いします。
- ・アダプタ製作時の $\phi$ Bインロー部深さは5mmに対し+1.0として下さい。

## Precaution in installing cylinder

- ・Supply air must be dry and clean. (no water, no mist water, no oil)
- ・Please set the 5 $\mu$ m filter in air supplying circuit.
- ・Please pay close attention to radial run-out and axial vibration of cylinder adaptor.
- ・Please  $\phi$ B part to the depth at the time of produce adapter for 5mm+1.0.