


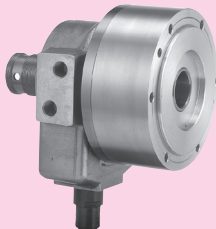

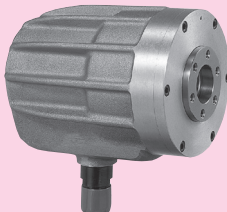
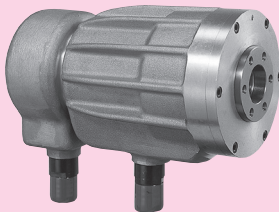
**NIKKO PRECISION**

# **POWER CHUCK&CYLINDER**

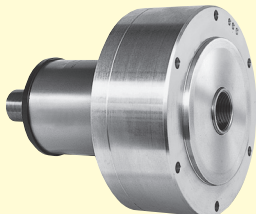
日鋼プレジジョン パワーチャック・シリンダ



## 中空油圧シリンダ Through Hole Hydraulic Cylinder

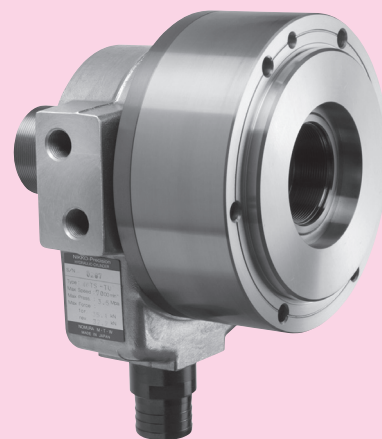
TS型 サイズ(Size) 36～66	TS-TA1型 サイズ(Size) 36～52	TS型(回転給油継手タイプ) (Rotation oil supply joint type) サイズ(Size) 6"～8"
P.21～P.22  <ul style="list-style-type: none"><li>●軽量、薄型で逆止弁内蔵</li><li>●大面積高推力</li><li>●Lightweight, thin and with check valves</li><li>●Large area and high thrust</li></ul>	P.23～P.24  <ul style="list-style-type: none"><li>●軽量、薄型で逆止弁内蔵</li><li>●小面積低推力</li><li>●ストローク調整タイプ</li><li>●Lightweight, thin and with check</li><li>●Small area and low thrust</li><li>●Stroke adjustment type</li></ul>	P.25～P.26  <ul style="list-style-type: none"><li>●後部に回転給油継手が取り付け可能</li><li>●軽量、薄型で逆止弁内蔵</li><li>●Rotary joint can be attached to the rear</li><li>●Lightweight, thin and with check</li></ul>
F型 サイズ(Size) 4"～14"	FR型 サイズ(Size) 25～52	
P.27～P.30 <div>受注生産品</div> <ul style="list-style-type: none"><li>●逆止弁無しタイプ</li><li>●No check valves</li></ul> <p>※仕様はホームページを参照下さい</p> <p>※For detailed specification, please refer to the website.</p>		
		

## 中空エアシリンダ Through Hole Air Cylinder

<b>AXN型</b> サイズ(Size) 14～46	<b>AXS型</b> サイズ(Size) 14～36	<ul style="list-style-type: none"> <li>●生爪寸法表……………P.35 Measurements of soft jaw</li> <li>●コマ (Tナット) 寸法表 ……P.36 Measurements of T-nut</li> <li>●特殊仕様のチャック・シリンダ ……P.38 Special specifications of chuck and cylinder</li> </ul>
P.31～P.32  <ul style="list-style-type: none"> <li>●逆止弁無し</li> <li>●Without check valves</li> </ul>	P.33～P.34  <ul style="list-style-type: none"> <li>●逆止弁内蔵</li> <li>●With check valves</li> </ul>	

# TS型 油圧シリンダ

## Hydraulic cylinder

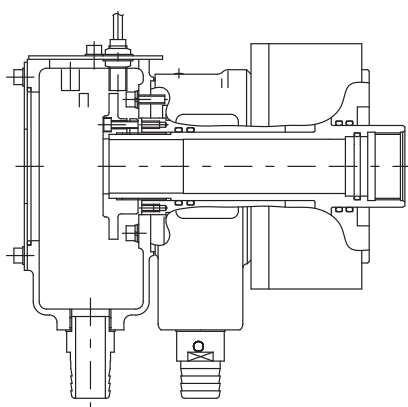


軽量、薄型で逆止弁内蔵

大面積高推力

Lightweight, thin and with check valves

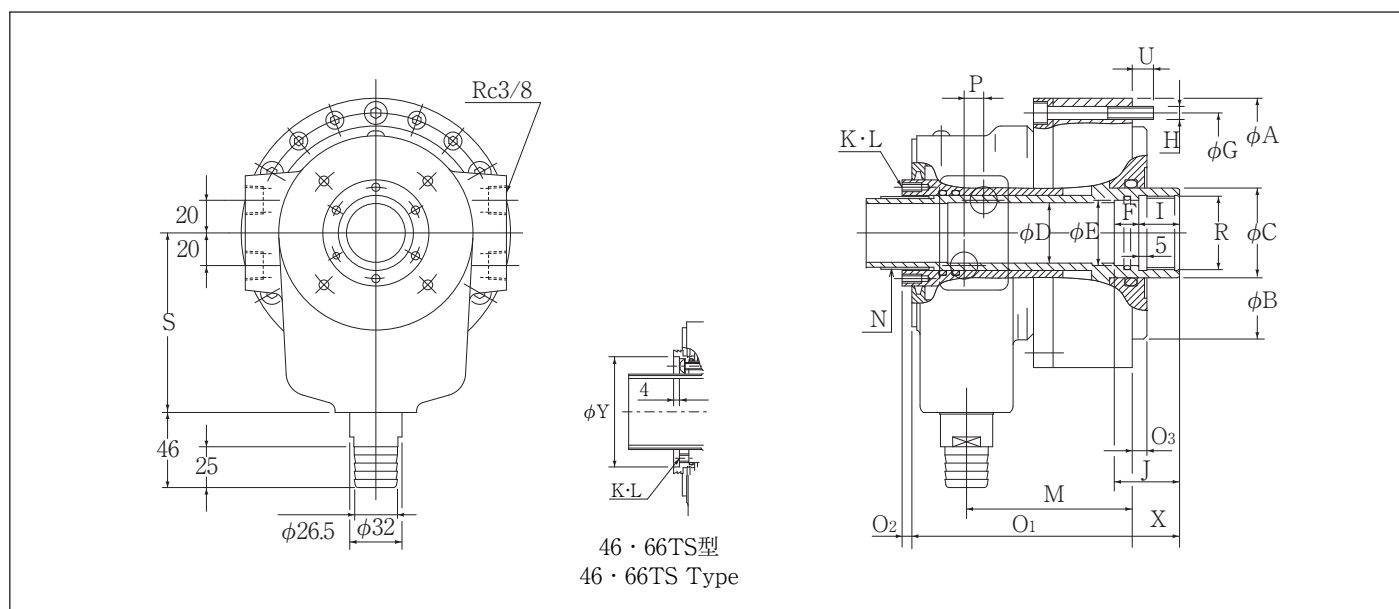
Large area and high thrust



クーラントコレクター及び検出装置などは別途お問い合わせ下さい

66TSは受注生産品です

サイズ Size		36TS	46TS	52TS	[66TS]
仕様 Spec.					
最大貫通穴径 Max. dia of through hole	mm	36	46	52	66
ピストンストローク Piston movement	mm	20	16	20	25
ピストン表面積 Effective piston area	押側 Extend	59	108	128.8	173.1
	引側 Retract	52	98.9	118.6	159
最大シリンダ力 Max. cylinder force	押側 Extend	19.7	35.1	42.8	54.5
	引側 Retract	17.3	32.2	39.4	50
最大使用圧力 Max. pressure	MPa	3.5			
最高使用回転速度 Max. speed	min <sup>-1</sup>	7000		5000	
慣性モーメント Moment of inertia	kg・m <sup>2</sup>	0.021	0.017	0.03	0.07
総リーク量 Total amount of leaks	ℓ/min	3			4.5
質量 Mass	kg	12	9.3	15.5	21



サ イ ズ Size	36TS	46TS	52TS	[66TS]
A	165		184	213
B (h7)	130		140	160
C	55	63	70	95
D	36	46	52	66
E (H8)	40	50	—	—
F	15		—	—
G	147		165	195
H	6-M8×80	6-M8×75	6-M8×70	6-M10×85
I	25		30	25
J	40		—	—
K	56	64	70	98
L	6-M5	6-M6	6-M5	6-M6
M	108.5	99.5	107.5	115
N	M45P1.5	M52P1.5	M60P1.5	M82P2
O <sub>1</sub>	142	131	143	157
O <sub>2</sub>	6			7
O <sub>3</sub>	5	8	9	8
P	12	10	12	15
R	M45P1.5	M52P1.5	M60P2	M72P1.5
S	110		120	160
U	14	15		18
X (Max.)	24	13	29	22
Y (H7)	—	76	—	108

### シリンダの取付けについてのお願い

1. シリンダアダプタのラジアル振れ、アキシャル振れとも、従来以上の配慮をお願いします。
2. ドレインは油が停滞しないよう、配管設計願います。
3. 分配器の廻り止めはドレイン用接手を利用して下さい。
4. 20 $\mu$ m以上のフィルターを介して、圧油がシリンダに送られるように回路を設定して下さい。

### Precaution in installing cylinder

1. Please pay close attention to radial run-out and axial vibration of cylinder adaptor.
2. Piping must be designed to avoid stagnation of oil in the drain.
3. Use drain joint for rotation stop of distributor.
4. Set the 20 $\mu$ m filter in the oil supplying circuit.