


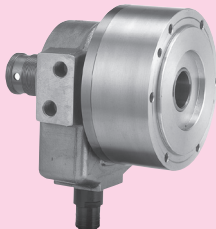

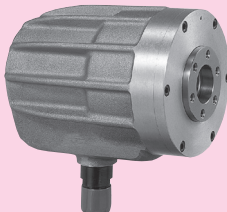
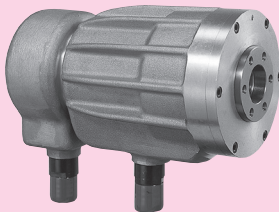
**NIKKO PRECISION**

# **POWER CHUCK&CYLINDER**

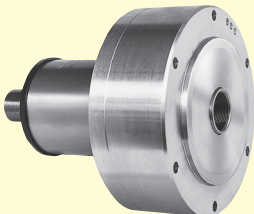
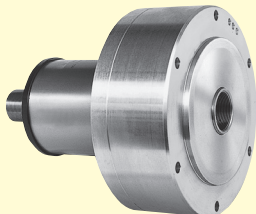
日鋼プレジジョン パワーチャック・シリンダ



## 中空油圧シリンダ Through Hole Hydraulic Cylinder

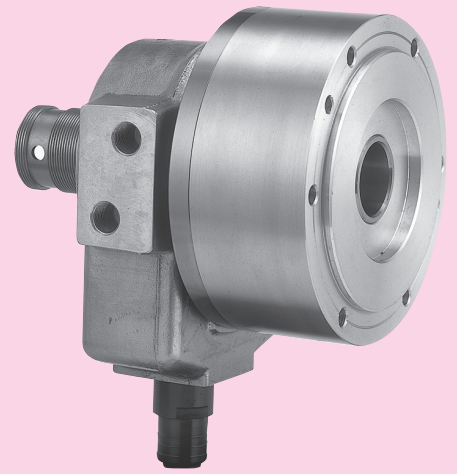
TS型 サイズ(Size) 36～66	TS-TA1型 サイズ(Size) 36～52	TS型(回転給油継手タイプ) (Rotation oil supply joint type) サイズ(Size) 6"～8"
P.21～P.22  <ul style="list-style-type: none"><li>●軽量、薄型で逆止弁内蔵</li><li>●大面積高推力</li><li>●Lightweight, thin and with check valves</li><li>●Large area and high thrust</li></ul>	P.23～P.24  <ul style="list-style-type: none"><li>●軽量、薄型で逆止弁内蔵</li><li>●小面積低推力</li><li>●ストローク調整タイプ</li><li>●Lightweight, thin and with check</li><li>●Small area and low thrust</li><li>●Stroke adjustment type</li></ul>	P.25～P.26  <ul style="list-style-type: none"><li>●後部に回転給油継手が取り付け可能</li><li>●軽量、薄型で逆止弁内蔵</li><li>●Rotary joint can be attached to the rear</li><li>●Lightweight, thin and with check</li></ul>
F型 サイズ(Size) 4"～14"	FR型 サイズ(Size) 25～52	
P.27～P.30 <div>受注生産品</div> <ul style="list-style-type: none"><li>●逆止弁無しタイプ</li><li>●No check valves</li></ul> <p>※仕様はホームページを参照下さい</p> <p>※For detailed specification, please refer to the website.</p>		
		

## 中空エアシリンダ Through Hole Air Cylinder

<b>AXN型</b> サイズ(Size) 14～46	<b>AXS型</b> サイズ(Size) 14～36	<ul style="list-style-type: none"> <li>●生爪寸法表……………P.35 Measurements of soft jaw</li> <li>●コマ (Tナット) 寸法表 ……P.36 Measurements of T-nut</li> <li>●特殊仕様のチャック・シリンダ ……P.38 Special specifications of chuck and cylinder</li> </ul>
P.31～P.32  <ul style="list-style-type: none"> <li>●逆止弁無し</li> <li>●Without check valves</li> </ul>	P.33～P.34  <ul style="list-style-type: none"> <li>●逆止弁内蔵</li> <li>●With check valves</li> </ul>	

# TS-TA1型 油圧シリンダ ストローク調整タイプ

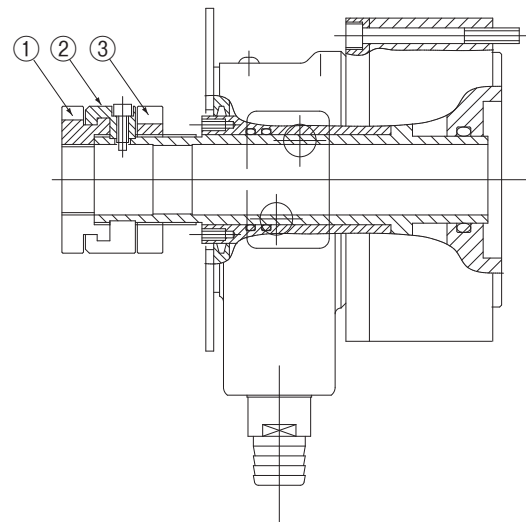
## Hydraulic cylinder Stroke adjustment type



軽量、薄型で逆止弁内蔵  
小面積低推力

Lightweight, thin and with check valves  
Small area and low thrust

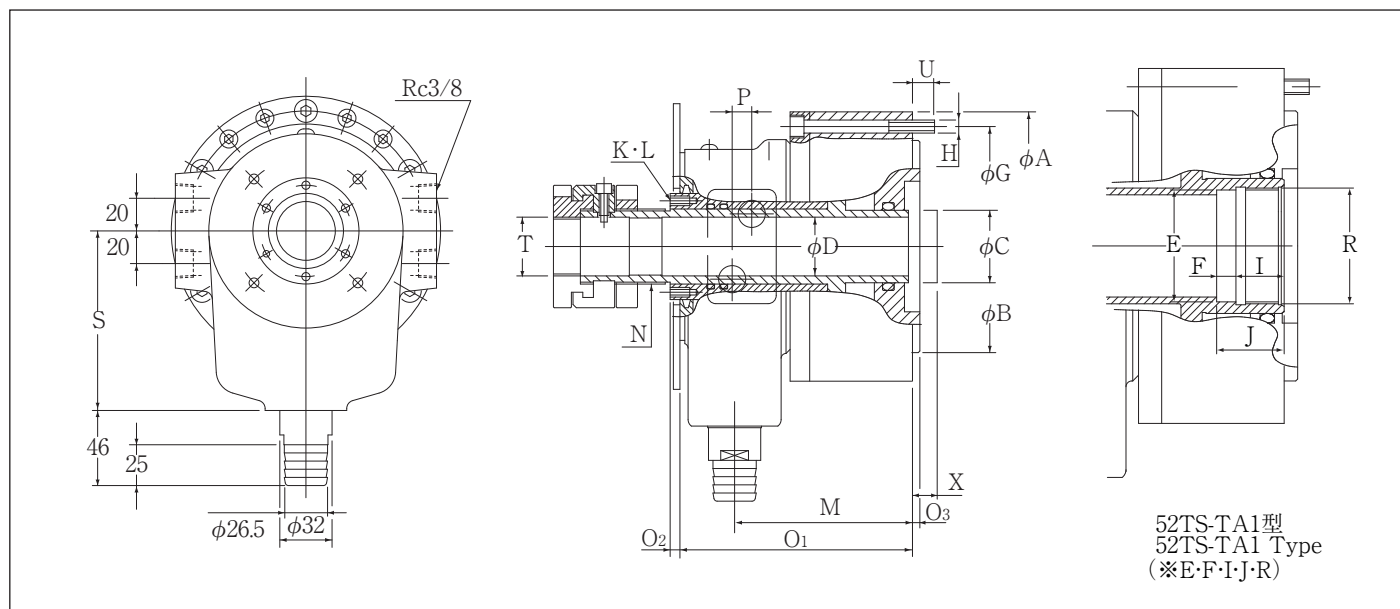
- ① コレットアジャストナット (Collet adjusting nut)  
ドローチューブの位置調整用部品  
For adjusting the position of the draw tube
- ② バックナット (Back nut)  
コレットアジャストナットの保持部品  
For holding the collet adjusting nut
- ③ ストローク調整ナット (Stroke adjustment nut)  
コレットチャックやパワーチャック使用時のストローク調整用部品  
For adjusting the stroke of collet chuck and power chuck



### シリンダの表示方法 Indication

**サイズ Size** **TS** - **TA1** 例 Example : 36TS - TA1

サイズ Size		36TS - TA1	46TS - TA1	52TS - TA1
仕様 Spec.				
最大貫通穴径 Max. dia of through hole	mm	36	46	52
ピストンストローク Piston movement	mm	20	20	25
ピストン表面積 Effective piston area	押側 Extend	59	53.6	79.6
	引側 Retract	60.2	52	69.4
最大シリンダ力 Max. cylinder force	押側 Extend	19.7	17.8	25.9
	引側 Retract	20.1	17.3	22.6
最大使用圧力 Max. pressure	MPa	3.5		
最高使用回転速度 Max. speed	min <sup>-1</sup>	7000	6500	6000
慣性モーメント Moment of inertia	kg・m <sup>2</sup>	0.021		0.035
総リーク量 Total amount of leaks	ℓ/min	3		
質量 Mass	kg	12		15.5



サ イ ズ Size	36TS - TA1	46TS - TA1	52TS - TA1
A	165		184
B (h7)	130		140
C	44.4	55	70
D	36	46	52
E (H8)	-		58
F	-		10
G	147		165
H	6-M8×80		
I	-		25
J	-		35
K	56	61	70
L	6-M5		
M	108.5		112.5
N	M46P1.5	M53P1.5	M60P1.5
O <sub>1</sub>	142		148
O <sub>2</sub>	6		
O <sub>3</sub>	5		7
P	12	11	12
R	-	-	M60P1.5
S	110		120
T	M36P1.5	M46P1.5	M52P1.5
U	14		13
X (Max.)	18		25

### シリンダの取付けについてのお願い

1. シリンダアダプタのラジアル振れ、アキシャル振れとも、従来以上の配慮をお願いします。
2. ドレインは油が停滞しないよう、配管設計願います。
3. 分配器の廻り止めはドレイン用接手を利用して下さい。
4. 20μm以上のフィルターを介して、圧油がシリンダに送られるように回路を設定して下さい。

### Precaution in installing cylinder

1. Please pay close attention to radial run-out and axial vibration of cylinder adaptor.
2. Piping must be designed to avoid stagnation of oil in the drain.
3. Use drain joint for rotation stop of distributor.
4. Set the 20μm filter in the oil supplying circuit.