


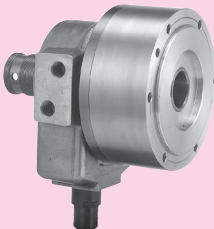
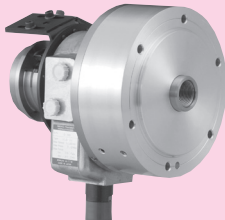
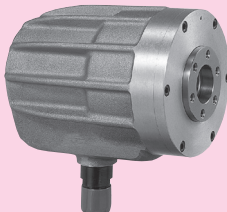
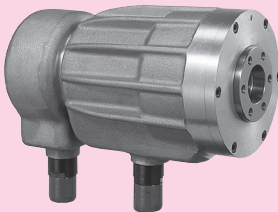
**NIKKO PRECISION**

# **POWER CHUCK&CYLINDER**

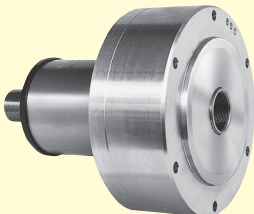
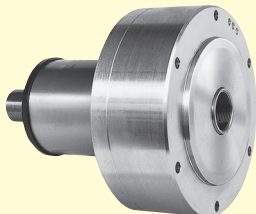
日鋼プレジジョン パワーチャック・シリンダ



## 中空油圧シリンダ Through Hole Hydraulic Cylinder

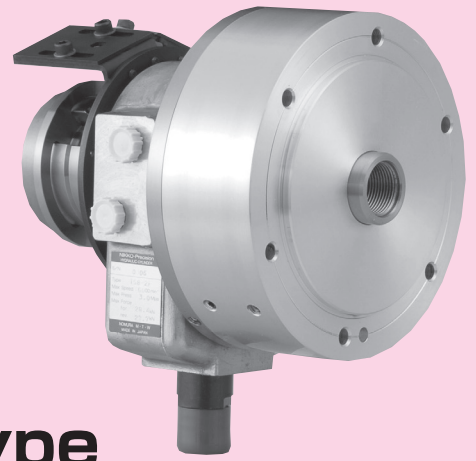
TS型 サイズ(Size) 36～66	TS-TA1型 サイズ(Size) 36～52	TS型(回転給油継手タイプ) (Rotation oil supply joint type) サイズ(Size) 6"～8"
P.21～P.22  <ul style="list-style-type: none"><li>●軽量、薄型で逆止弁内蔵</li><li>●大面積高推力</li><li>●Lightweight, thin and with check valves</li><li>●Large area and high thrust</li></ul>	P.23～P.24  <ul style="list-style-type: none"><li>●軽量、薄型で逆止弁内蔵</li><li>●小面積低推力</li><li>●ストローク調整タイプ</li><li>●Lightweight, thin and with check</li><li>●Small area and low thrust</li><li>●Stroke adjustment type</li></ul>	P.25～P.26  <ul style="list-style-type: none"><li>●後部に回転給油継手を取り付け可能</li><li>●軽量、薄型で逆止弁内蔵</li><li>●Rotary joint can be attached to the rear</li><li>●Lightweight, thin and with check</li></ul>
F型 サイズ(Size) 4"～14"	FR型 サイズ(Size) 25～52	
P.27～P.30 <div>受注生産品</div> <ul style="list-style-type: none"><li>●逆止弁無しタイプ</li><li>●No check valves</li></ul> <p>※仕様はホームページを参照下さい</p> <p>※For detailed specification, please refer to the website.</p>		
		

## 中空エアシリンダ Through Hole Air Cylinder

<b>AXN型</b> サイズ(Size) 14～46	<b>AXS型</b> サイズ(Size) 14～36	<ul style="list-style-type: none"> <li>●生爪寸法表……………P.35 Measurements of soft jaw</li> <li>●コマ (Tナット) 寸法表 ……P.36 Measurements of T-nut</li> <li>●特殊仕様のチャック・シリンダ ……P.38 Special specifications of chuck and cylinder</li> </ul>
P.31～P.32  <ul style="list-style-type: none"> <li>●逆止弁無し</li> <li>●Without check valves</li> </ul>	P.33～P.34  <ul style="list-style-type: none"> <li>●逆止弁内蔵</li> <li>●With check valves</li> </ul>	

# TS型 油圧シリンダ 回転給油継手タイプ

## Hydraulic cylinder Rotation oil supply joint type



軽量、薄型で逆止弁内蔵

後部に回転給油継手を取り付け可能。

※回転給油継手を取り付ける場合は、最高使用回転速度の回転数を落とす必要があります。

取り付け方法は固定式（Fタイプ）・スライド式（Sタイプ）の2種類

Lightweight, thin and with check valves

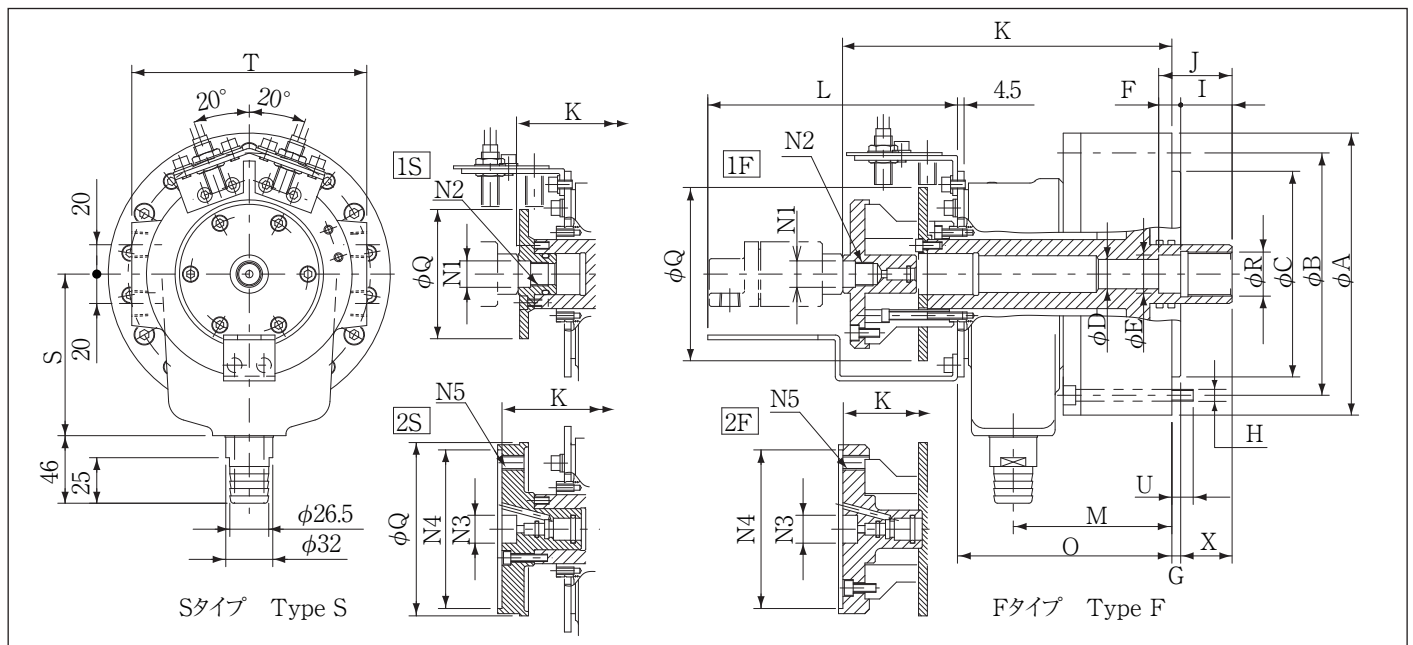
Rotation oil supply joint can be attached to the rear

Mounting methods are two types. Fixed (type F) and Sliding (type S)

### シリンダの表示方法 Indication

TS	-	サイズ Size	系統・取付け法 System・Mounting method	例 Example : TS6 - 1F TS6 - 2S
----	---	----------	--------------------------------	-------------------------------

仕様 Spec. サイズ Size		6				8			
		1F	1S	2F	2S	1F	1S	2F	2S
ピストンストローク Piston movement mm		20				25			
ピストン表面積 Effective piston area cm <sup>2</sup>	押側 Extend	81.1				105.3			
	引側 Retract	85.9				110.1			
最大シリンダ力 Max. cylinder force kN	押側 Extend	21.9				28.4			
	引側 Retract	23.2				29.7			
最大使用圧力 Max. pressure MPa		3							
最高使用回転速度 Max. speed min <sup>-1</sup>		6000							
慣性モーメント Moment of inertia kg・m <sup>2</sup>		0.037							
総リーク量 Total amount of leaks ℓ/min		3							
質量 Mass kg		14.5	13.5	15.5	14.5	14.5	13.5	15.5	14.5



サ イ ズ    Size		6				8			
		1F	1S	2F	2S	1F	1S	2F	2S
A		192							
B		6-M8, PCD165							
C (h7)		140							
D		20							
E (H9)		26							
F		15							
G		6							
H		6-M8×80							
I		35							
J		50							
K		224	MAX 197.5	224	MAX 208.5	224	MAX 202.5	224	MAX 213.5
L		170		200		170		200	
M		108							
1回路回転継手取付寸法 Mounting method of 1circuit Rotary joint	N <sub>1</sub>	φ18 <sup>+0.007 -0.003</sup> ×8.5							
	N <sub>2</sub>	M16×P1.5(左ネジLeft)×12							
2回路回転継手取付寸法 Mounting method of 2circuit Rotary joint	N <sub>3</sub>	φ19 <sup>+0.25 +0.20</sup> ×10							
	N <sub>4</sub>	φ108 <sup>0 -0.03</sup> ×3							
	N <sub>5</sub>	4-M10, PCD90.5							
O		146							
Q		118	88	118			88	118	
R		M30×P2							
S		110							
T		160							
U		14.5							
X (Max.)		35							

### シリンダの取付けについてのお願い

1. シリンダアダプタのラジアル振れ、アキシャル振れとも、従来以上の配慮をお願いします。
2. ドレインは油が停滞しないよう、配管設計願います。
3. 分配器の廻り止めはドレイン用接手を利用して下さい。
4. 20μm以上のフィルターを介して、圧油がシリンダに送られるように回路を設定して下さい。

### Precaution in installing cylinder

1. Please pay close attention to radial run-out and axial vibration of cylinder adaptor.
2. Piping must be designed to avoid stagnation of oil in the drain.
3. Use drain joint for rotation stop of distributor.
4. Set the 20μm filter in the oil supplying circuit.